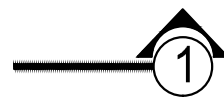


## m 1:25



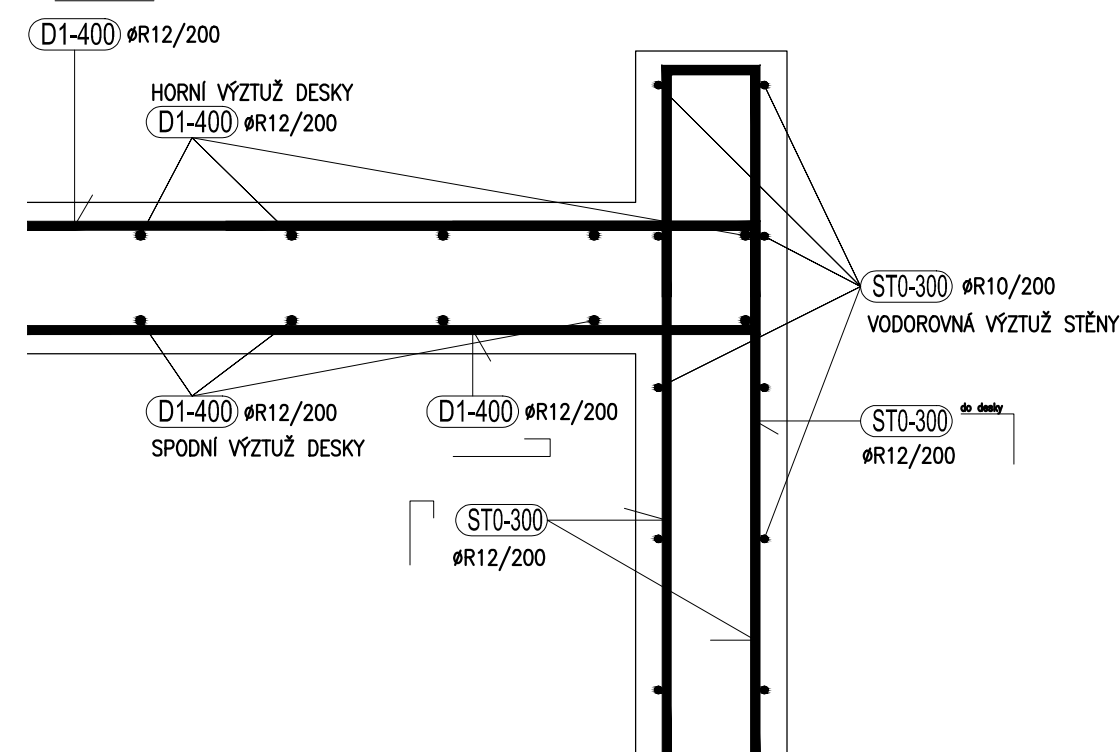
## m 1:25



## m 1:25



## m 1:10



- JEDNÁ SE O SCHÉMATA VYZTUŽENÍ JEDNOTLIVÝCH KONSTRUKČNÍCH PRVKŮ, V PŘÍPADĚ POTŘEBY DOPLNIT O DALŠÍ POLOŽKY TVARU "U" APOD.
- VEŠKERÁ BETONÁŘSKÁ VÝZTUŽ MUSÍ BÝT ŘÁDNĚ STYKOVÁNA A ZAKOTVENA NA PLNou ÚNOSNOST PROFILU DLE ČSN EN 1992
- DÉLKY A TVARY JEDNOTLIVÝCH PRUTŮ BETONÁŘSKÉ VÝZTUŽE SPECIFIKOVAT VE VÝROBNÍ DOKUMENTACI

**KRYTÍ 30 mm**

VÝŠKOVÝ SYSTÉM Bpv

$$\pm 0,000 = 238,07$$
[illegible]